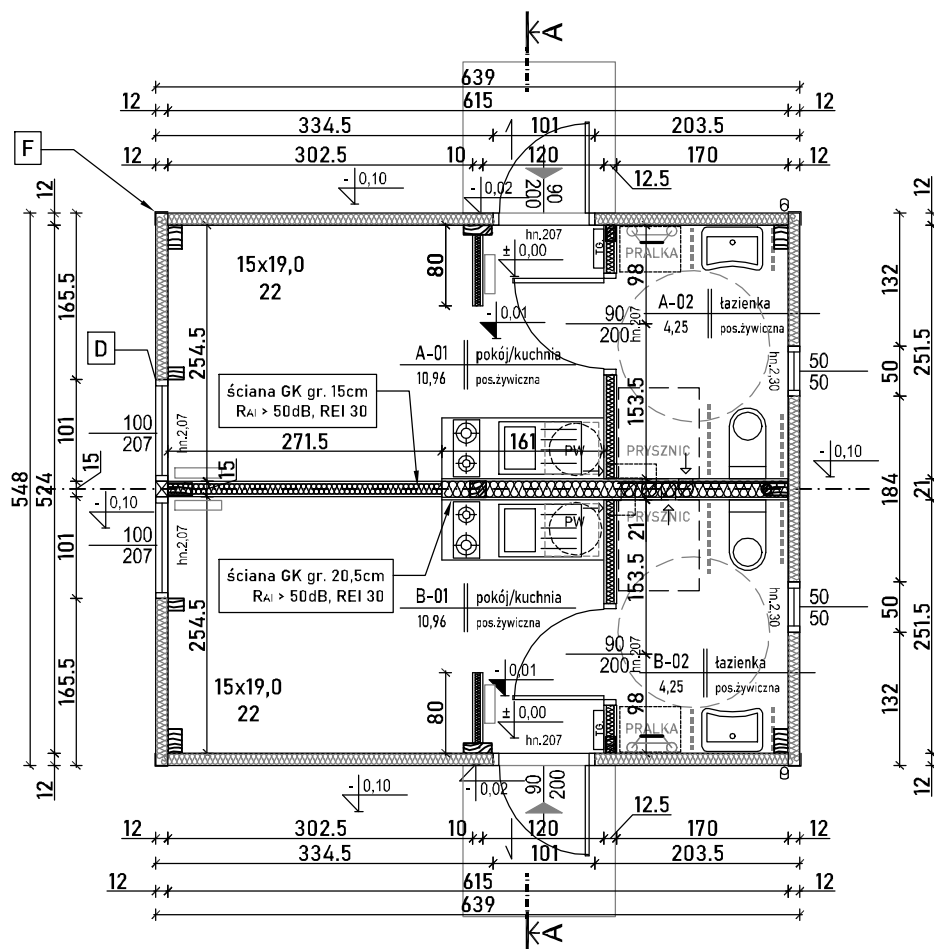


lokal A

lokal B



Dwulokalowy
P użytkowa parter 2 x 15,21m²
Łącznie 30,42 m²

p.p.p±0,00=107,50m npm

Usługi Projektowe Anna Kazimierska

70-337 SZCZECIN UL.LEGIONÓW DĄBROWSKIEGO 16/3

DATA

8.2023

OBIEKT MAŁY DOM MIESZKALNY NR 7.
Święciechów dz. nr 133/11 obręb 0003 gmina Drawno

RODZAJ OPRAC. PROJEKT ARCHITEKTONICZNO-BUDOWLANY

ZESPÓŁ	IMIĘ I NAZWISKO	NR UPRAWN.	PODPIS
PROJEKTANT	mgr inż.arch.ANNA KAZIMIERSKA	17/Sz/2002	
PROJEKTANT	mgr inż. arch.MICHAŁ SZCZEPANEK	19/Sz/2002	
SPRAWDZIŁ			

TREŚĆ
RYSUNKU

RZUT PARTERU

SKALA

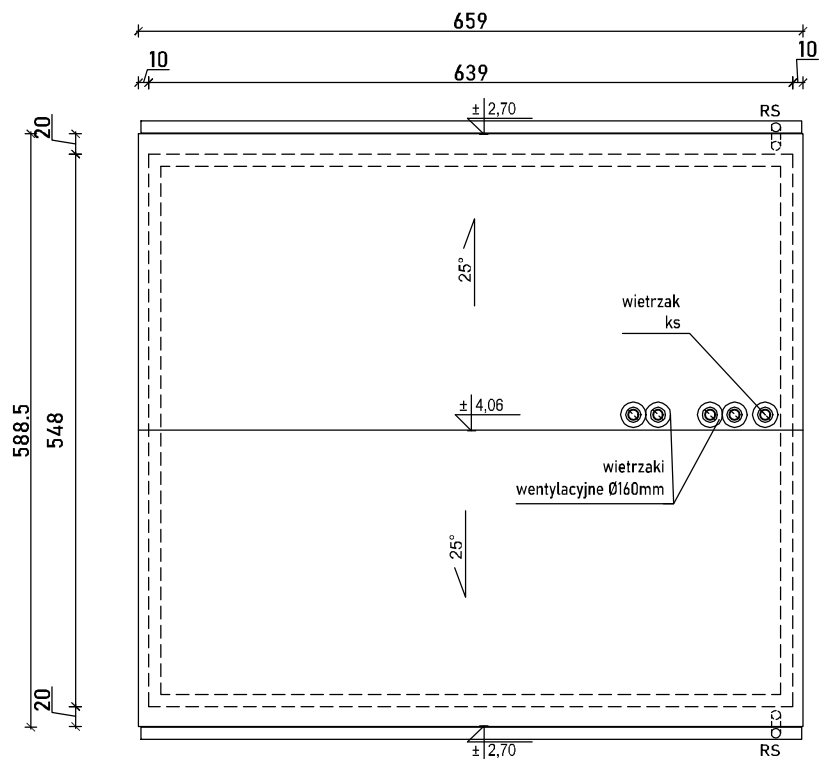
1:75

BRANŻA

ARCH

NR RYSUNKU

A- 1.1



nachylenie połaci dachu 25°
 rynny dachowe 75 mm spadek 0,5%
 rury spustowe Ø63 mm

wietrzaki wentylacyjne dachowe wg systemu pokrycia
 średnice odpowietrzeń KS wg P.T. instalacji sanitarnych

Usługi Projektowe Anna Kazimierska

70-337 SZCZECIN UL.LEGIONÓW DĄBROWSKIEGO 16/3

DATA

8.2023

OBIEKT **MAŁY DOM MIESZKALNY NR 7.**
 Świąciechów dz. nr 133/11 obręb 0003 gmina Drawno

RODZAJ OPRAC. **PROJEKT ARCHITEKTONICZNO-BUDOWLANY**

ZESPÓŁ	IMIĘ I NAZWISKO	NR UPRAWN.	PODPIS
PROJEKTANT	mgr inż.arch.ANNA KAZIMIERSKA	17/Sz/2002	
PROJEKTANT	mgr inż. arch.MICHAŁ SZCZEPANEK	19/Sz/2002	
SPRAWDZIŁ			

TREŚĆ
 RYSUNKU

RZUT PODDASZA

SKALA

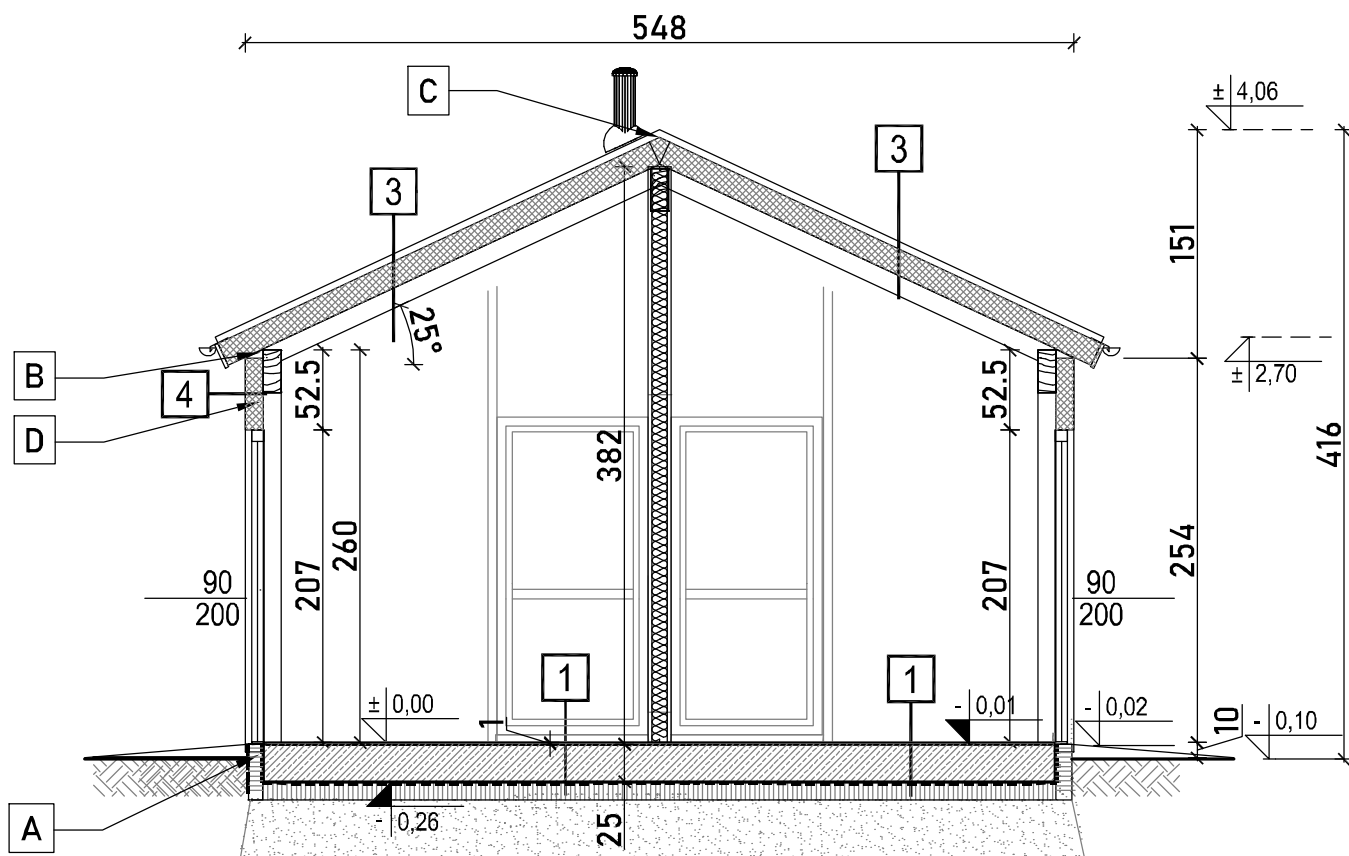
1:75

BRANŻA

ARCH

NR RYSUNKU

A- 1.2



- 1** POSADZKA NA GRUNCIE $U=0,27$ $U=0,30$
- WYLEWKA Z ŻYWICY POSADZKOWEJ - 0,3cm
 - PŁYTA ŻELEBTOWA FUNDAMENTOWA - 25 cm
 - FOLIA PP - IZOLACJA P.-WILG.
 - STRYPOIAN FUNDAMENTOWY
 - TWARDE EPS200($\lambda=0,033$) - 10cm
 - PIASEK ZAGĘSZCZONY - 30-40 cm

- 3** DACH $U=0,14$
- PŁYTA WARSTWOWA Z RDZENIEM PIR - 16/20,5 cm
 - KONSTRUKCJA NOŚNA DREWNIANA

- 4** ŚCIANA ZEWNĘTRZNA $U=0,19$
- PŁYTA WARSTWOWA Z RDZENIEM PIR - 12 cm
 - KONSTRUKCJA NOŚNA DREWNIANA

ROZWIĄZANIA SZCZEGÓŁOWE
A, B, C, D, E i F WYKONAĆ
WG SYSTEMOWEGO OPRACOWANIA
PRODUCENTA ZASTOSOWANYCH
PŁYT WARSTWOWYCH PIR

Usługi Projektowe Anna Kazimierska

70-337 SZCZECIN UL.LEGIONÓW DĄBROWSKIEGO 16/3

DATA

8.2023

OBIEKT **MAŁY DOM MIESZKALNY NR 7.**
Święciechów dz. nr 133/11 obręb 0003 gmina Drawno

RODZAJ OPRAC. **PROJEKT ARCHITEKTONICZNO-BUDOWLANY**

ZESPÓŁ	IMIĘ I NAZWISKO	NR UPRAWN.	PODPIS
PROJEKTANT	mgr inż.arch.ANNA KAZIMIERSKA	17/Sz/2002	
PROJEKTANT	mgr inż. arch.MICHAŁ SZCZEPANEK	19/Sz/2002	
SPRAWDZIŁ			

TREŚĆ
RYSUNKU

PRZEKRÓJ A-A

SKALA

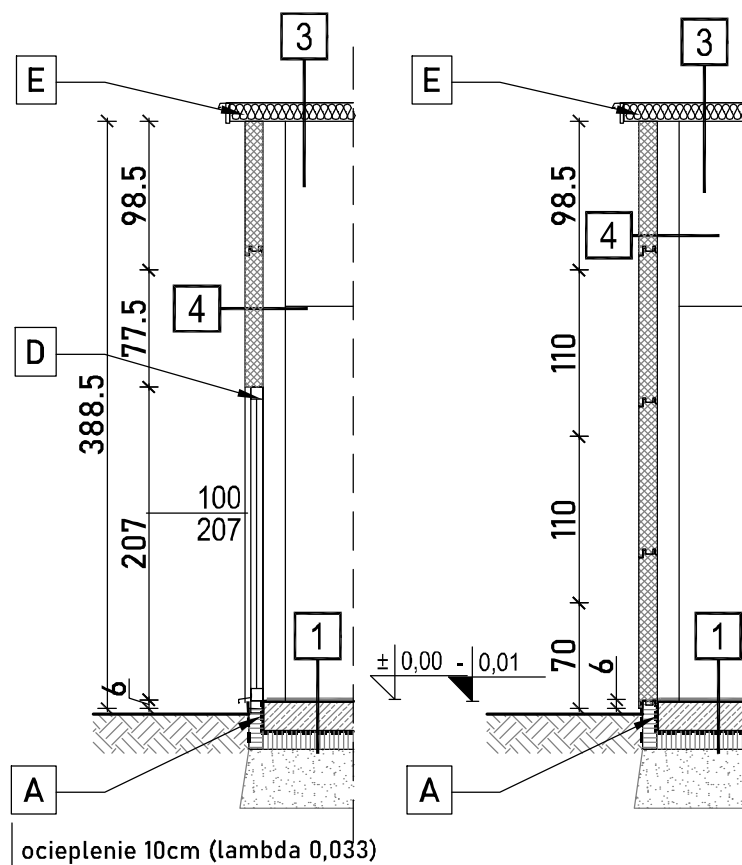
1:50

BRANŻA

ARCH

NR RYSUNKU

A- 2.1



- 1** POSADZKA NA GRUNCIE $U=0,27$ $U=0,30$
- WYLEWKA Z ŻYWICY POSADZKOWEJ - 0,3cm
 - PŁYTA ŻELEBTOWA FUNDAMENTOWA - 25 cm
 - FOLIA PP - IZOLACJA P.-WILG.
 - STRYPOIAN FUNDAMENTOWY
 - TWARDE EPS200($\lambda=0,033$) - 10cm
 - PIASEK ZAGĘSZCZONY - 30-40 cm

- 3** DACH $U=0,14$
- PŁYTA WARSTWOWA Z RDZENIEM PIR - 16/20,5 cm
 - KONSTRUKCJA NOŚNA DREWNIANA

- 4** ŚCIANA ZEWNĘTRZNA $U=0,19$
- PŁYTA WARSTWOWA Z RDZENIEM PIR - 12 cm
 - KONSTRUKCJA NOŚNA DREWNIANA

ROZWIĄZANIA SZCZEGÓŁOWE
A, B, C, D, E i F WYKONAĆ
WG SYSTEMOWEGO OPRACOWANIA
PRODUCENTA ZASTOSOWANYCH
PŁYT WARSTWOWYCH PIR

Usługi Projektowe Anna Kazimierska

70-337 SZCZECIN UL.LEGIONÓW DĄBROWSKIEGO 16/3

DATA

8.2023

OBIEKT **MAŁY DOM MIESZKALNY NR 7.**
Święciechów dz. nr 133/11 obręb 0003 gmina Drawno

RODZAJ OPRAC. **PROJEKT ARCHITEKTONICZNO-BUDOWLANY**

ZESPÓŁ	IMIĘ I NAZWISKO	NR UPRAWN.	PODPIS
PROJEKTANT	mgr inż.arch.ANNA KAZIMIERSKA	17/Sz/2002	
PROJEKTANT	mgr inż. arch.MICHAŁ SZCZEPANEK	19/Sz/2002	
SPRAWDZIŁ			

TREŚĆ
RYSUNKU

**PRZEKROJE
ŚCIAN SZCZYTOWYCH**

SKALA

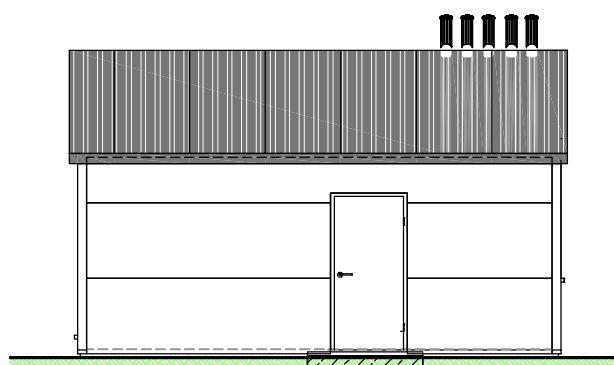
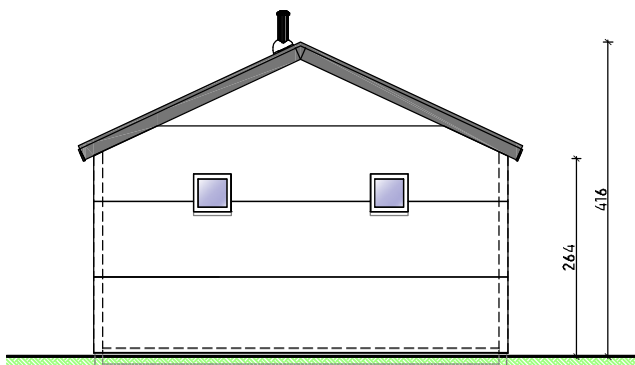
1:50

BRANŻA

ARCH

NR RYSUNKU

A- 2.2



cokół - szary - masa cokołowa



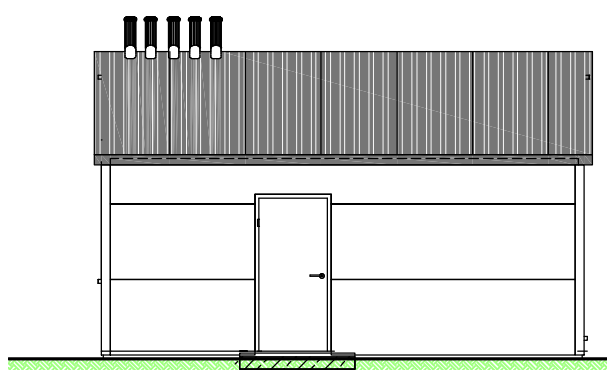
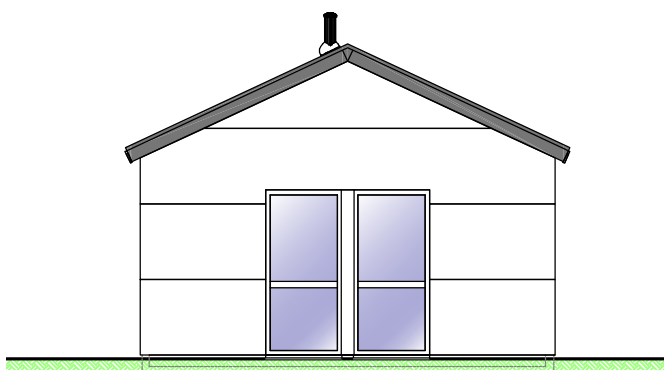
ściany - płyta warstwowa
- jasny szary



płyta dachowa, obróbki blacharskie,
nasady kominowe - grafitowy

1 — rynny, rury spustowe- kolor biały

2 — stolarka - kolor biały



Usługi Projektowe Anna Kazimierska

70-337 SZCZECIN UL.LEGIONÓW DĄBROWSKIEGO 16/3

DATA

8.2023

OBIEKT

MAŁY DOM MIESZKALNY NR 7.

Święciechów dz. nr 133/11 obręb 0003 gmina Drawno

RODZAJ OPRAC.

PROJEKT ARCHITEKTONICZNO-BUDOWLANY

ZESPÓŁ

IMIĘ I NAZWISKO

NR UPRAWN.

PODPIS

PROJEKTANT

mgr inż.arch.ANNA KAZIMIERSKA

17/Sz/2002

PROJEKTANT

mgr inż. arch.MICHAŁ SZCZEPANEK

19/Sz/2002

SPRAWDZIŁ

TREŚĆ
RYSUNKU

**ELEWACJE
KOLORYSTYKA**

SKALA

1:100

BRANŻA

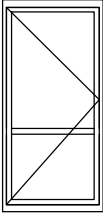

ARCH

NR RYSUNKU

A- 3.1

WYKAZ STOLARKI

Okna

NR	1	2
Symbol	01	03
Schemat		
Wymiar w	So	50.0
światła muru	Ho	50.0
Wymiar	S	48.0
zewnątrzny ościeżnicy	H	48.0
Parter	2	2
Poddasze	0	0
Ilość	2	2
Uwagi	1 L 1 P	1 L 1 P

OKNA Umax 0,9

- skrzydła i ościeżnice PVC, w kolorze BIAŁYM
- szklenie: 3x,
- okucia obwiedniowe
- okna wyposażone w nawiewniki


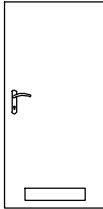
DRZWI ZEWNĘTRZNE Umax1,3

- skrzydła i ościeżnice termiczne stalowe ,w kolorze ANTRACYTOWYM/CIEMNO SZARYM
- wzmocnione
- oszklenie w skrzydle

DRZWI WEWNĘTRZNE

- skrzydła pełne, w kolorze SZARYM
 - wyposażone w kratkę nawiewną
- Pmin. 220 cm2

Drzwi

NR	1	2
Symbol	DW	D1
Schemat		
Wymiar w	So	100.0
światła muru	Ho	205.0
Wymiar w	S	90.0
światła ościeżnicy	H	200.0
Rodzaj skrzydła	L	P
Parter	1	1
Poddasze	0	0
Ilość	1	1
Razem	2	2
Uwagi	DRZWI ZEWNĘTRZNE	DRZWI WEWNĘTRZNE(łazienka)

Usługi Projektowe Anna Kazimierska

70-337 SZCZECIN UL.LEGIONÓW DĄBROWSKIEGO 16/3

DATA

8.2023

OBIEKT **MAŁY DOM MIESZKALNY NR 7.**
Święciechów dz. nr 133/11 obręb 0003 gmina Drawno

RODZAJ OPRAC. **PROJEKT ARCHITEKTONICZNO-BUDOWLANY**

ZESPÓŁ	IMIĘ I NAZWISKO	NR UPRAWN.	PODPIS
PROJEKTANT	mgr inż.arch.ANNA KAZIMIERSKA	17/Sz/2002	
PROJEKTANT	mgr inż. arch.MICHAŁ SZCZEPANEK	19/Sz/2002	
SPRAWDZIŁ			

TREŚĆ
RYSUNKU

Zestawienie stolarki

SKALA

1:75

BRANŻA

ARCH

NR RYSUNKU

A- 4.1